

MISUMI 經濟型 線性襯套 嵌入式圓法蘭 標準型/加長型

代表型號：E-LBFPM20LUU

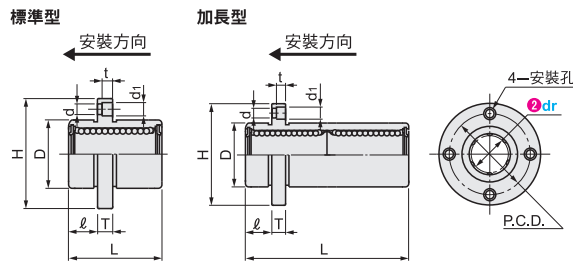


283 2個起訂 元/個 最低為標準品 64折
 231 100個起 元/個 大訂單再享 82折

數量	價格	折扣	出貨日
2~19	283	—	1日
20~99	257	91折	1日
100~250	231	82折	5日

若超過以上訂購數量，交期另外洽詢。實際出貨日與價格以「訂購」時報價單中的內容為準。

類型	Type	材質	外殼 硬度	表面處理	滾珠 材質	保持器 材質	使用環境 溫度	附屬品：墊片 材質
標準型	E-LBFP□□UU	相當於 SUJ2	58HRC~	— 鍍無電解鍍	相當於 SUJ2	樹脂	-20~80°C	NBR合成橡膠
加長型	E-LBFP□□LUU							
標準型	E-LBFPM□□UU							
加長型	E-LBFPM□□LUU							



樹脂保持器可能有黑色和黃色兩種顏色，性能相同，請放心使用。

Type	型式		外徑D		全長L			容許公差	H	T	d	d1	t	P.C.D.	偏心(最大)		滾珠列數	直角度	
	容許公差	類型	容許公差		標準型	加長型	標準型								加長型	標準型		加長型	
			無表面處理	有表面處理															標準型
E-LBFP (無表面處理)	6	UU (標準型) LUU (加長型)	12	19 35	±0.3	5	28	5	3.5	6	3.1	20	0.024	0.030	4	0.035	0.040		
	8		15	24 45															
	10		19	29 55															
	12		21	30 57															
E-LBFPM (鍍無電解鍍)	16	UU (標準型) LUU (加長型)	28	37 70	±0.3	6	4.5	7.5	4.1	3.1	20	0.030	0.040	5	0.035	0.040			
	20		32	42 80															
	25		40	59 112															
	30		45	64 123															
	40		60	80 151															
	40		13	96 139													14 8.1	78	0.040

請依照選定步驟①~③選擇型式和數值後再行訂購。

Order 訂購範例 型式(①Type · ②內接圓直徑dr · ③類型) E-LBFPM20LUU

dr	基本額定荷重				加長型 靜態容許力矩 (N·m)	重量(g)	
	C(動態)N		Co(靜態)N			標準型	加長型
6	206	324	265	529	2.18	24	31
8	265	431	380	784	4.31	37	51
10	372	588	549	1100	7.24	72	98
12	412	657	598	1200	10.9	76	110
16	775	1230	1180	2350	19.7	120	190
20	882	1400	1370	2740	26.8	180	260
25	980	1560	1570	3140	43.4	340	540
30	1570	2490	2740	5490	82.8	470	680
40	2160	3430	4020	8040	147	1060	1570

型號生成方法 方法1 MISUMI官網搜尋

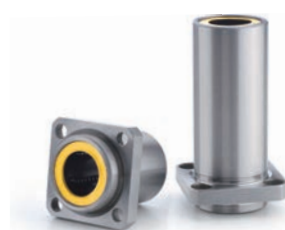
Type E-LBFP 於網頁搜尋生成訂購型號

方法2 步驟1 MISUMI官網搜尋 步驟2 經濟型品牌選定

關鍵字 線性襯套 嵌入式 MISUMI 經濟型 於網頁搜尋生成訂購型號

MISUMI 經濟型 線性襯套 嵌入式方法蘭 標準型/加長型

代表型號：E-LBKP20LUU

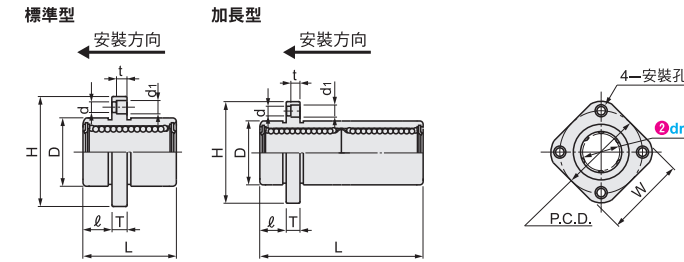


243 2個起訂 元/個 最低為標準品 29折
 199 100個起 元/個 大訂單再享 82折

數量	價格	折扣	出貨日
2~19	243	—	1日
20~99	221	91折	1日
100~250	199	82折	5日

若超過以上訂購數量，交期另外洽詢。實際出貨日與價格以「訂購」時報價單中的內容為準。

類型	Type	材質	外殼 硬度	表面處理	滾珠 材質	保持器 材質	使用環境 溫度	附屬品：墊片 材質
標準型	E-LBKP□□UU	相當於 SUJ2	58HRC~	— 鍍無電解鍍	相當於 SUJ2	樹脂	-20~80°C	NBR合成橡膠
加長型	E-LBKP□□LUU							
標準型	E-LBKPM□□UU							
加長型	E-LBKPM□□LUU							



樹脂保持器可能有黑色和黃色兩種顏色，性能相同，請放心使用。

Type	型式		外徑D		全長L			容許公差	H	T	d	d1	t	P.C.D.	偏心(最大)		滾珠列數	直角度	
	容許公差	類型	容許公差		標準型	加長型	標準型								加長型	標準型		加長型	
			無表面處理	有表面處理															標準型
E-LBKP (無表面處理)	6	UU (標準型) LUU (加長型)	12	19 35	±0.3	5	28	5	3.5	6	3.1	20	0.024	0.030	4	0.035	0.040		
	8		15	24 45															
	10		19	29 55															
	12		21	30 57															
E-LBKPM (鍍無電解鍍)	16	UU (標準型) LUU (加長型)	28	37 70	±0.3	6	4.5	7.5	4.1	3.1	20	0.030	0.040	5	0.035	0.040			
	20		32	42 80															
	25		40	59 112															
	30		45	64 123															
	40		60	80 151															
	40		13	96 139													14 8.1	78	0.040

請依照選定步驟①~③選擇型式和數值後再行訂購。

Order 訂購範例 型式(①Type · ②內接圓直徑dr · ③類型) E-LBKP20LUU

dr	基本額定荷重				加長型 靜態容許力矩 (N·m)	重量(g)	
	C(動態)N		Co(靜態)N			標準型	加長型
6	206	324	265	529	2.18	18	25
8	265	431	380	784	4.31	29	43
10	372	588	549	1100	7.24	52	78
12	412	657	598	1200	10.9	57	90
16	775	1230	1180	2350	19.7	104	165
20	882	1400	1370	2740	26.8	145	225
25	980	1560	1570	3140	43.4	300	500
30	1570	2490	2740	5490	82.8	375	590
40	2160	3430	4020	8040	147	880	1380

型號生成方法 方法1 MISUMI官網搜尋

Type E-LBKP 於網頁搜尋生成訂購型號

方法2 步驟1 MISUMI官網搜尋 步驟2 經濟型品牌選定

關鍵字 線性襯套 嵌入式 MISUMI 經濟型 於網頁搜尋生成訂購型號