

MISUMI 經濟型 高組裝線性滑軌 滑塊法蘭型

代表型號：C—HLGW20—280

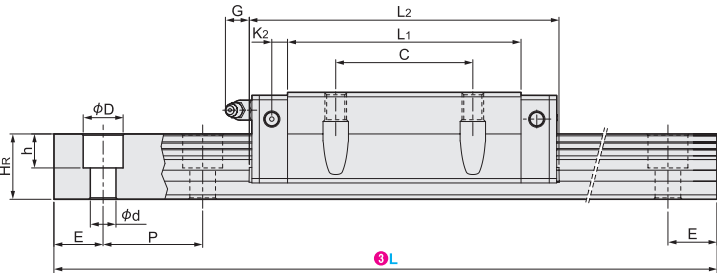
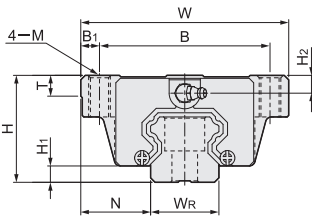
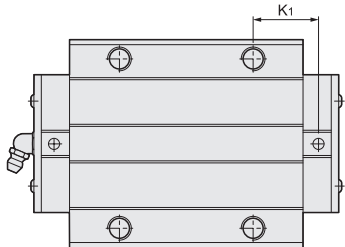
662 1支起訂 元/支 最低為標準品 11折

數量	折扣	出貨日
1~49	—	11日

若超過以上訂購數量，交期另外洽詢。實際出貨日與價格以「訂購」時報價單中的內容為準。



材質	硬度
碳素鋼	58HRC~



- L長度的尺寸公差為±2mm。
- 此產品無表面處理，務必採取防鏽措施。
- 組件包含1個滑塊，如需新增滑塊，請參考商品概要頁P.132的追加工對應。
- 滑塊單品型號有C—HLGWB15、C—HLGWB20、C—HLGWB25、C—HLGWB30、C—HLGWB35、C—HLGWB45，分別適用於No.15、20、25、30、35、45的線性滑軌。

L尺寸指定型

型式		長度L (指定單位1mm)	組件尺寸 (mm)		
Type	No.		H	H1	N
C—HLGW	15	100~3960	24	4.3	16
	20		30	4.6	21.5
	25		36	5.5	23.5
	30	200~3960	42	6	31
	35		48	7.5	33
	45		60	9.5	37.5

請依照選定步驟①~④選擇型式和數值後再行訂購。

Order 訂購範例 型式 (Type) — 長度L — 追加工* C—HLGW20 — 280

*追加工請參考商品概要頁P.132。

型號生成方法 方法1 MISUMI官網搜尋 方法2 關鍵字 步驟1 MISUMI官網搜尋 步驟2 經濟型品牌選定

L尺寸指定型

No.	滑塊尺寸 (mm)											
	W	B	B1	C	L1	L2	K1	K2	G	M	T	H2
15	47	38	4.5	30	39.4	58.9	8	4.85	5.2	M5	6	3.95
20	63	53	5	40	50.2	76.1	11.1	6	13.9	M6	7.5	6
25	70	57	6.5	45	58	84.8	11.8		11.6	M8	8.4	
30	90	72	9	52	70	102.5	14.25	7	13.2	M10	8.7	6.4
35	100	82		62	80	116.9	17.72		11.2		10.1	9
45	120	100	10	80	97	138.1	13.87	10	12.3	M12	14.5	8

No.	滑軌尺寸 (mm)							滑軌固定螺栓 尺寸 (mm)
	WR	HR	D	h	d	P	E	
15	15	15	7.5	5.3	4.5	60	請參考下方計算表	M4×16
20	20	17.5	9.5	8.5	6			M5×16
25	23	22	11	9	7			M6×20
30	28	26	14	12	9	80		M8×25
35	34	29						M12×35
45	45	38						20

荷重參數

No.	基本額定荷重		靜態容許力矩		重量	
	C (動態) (kN)	Co (靜態) (kN)	MA · MB (kN · m)	Mc (kN · m)	滑塊 (kg)	滑軌 (kg/m)
15	14.7	23.47	0.1	0.12	0.17	1.45
20	27.1	36.68	0.2	0.27	0.4	2.11
25	34.9	52.82	0.33	0.42	0.59	3.21
30	48.5	71.87	0.53	0.66	1.09	4.47
35	64.6	93.88	0.81	1.16	1.56	6.3
45	103.8	146.71	1.55	1.98	2.79	10.41

L尺寸指定型的詳細尺寸

L：滑軌長度

M：軌道安裝孔數

P：軌道孔間距

E = (L - (M - 1) × P) / 2

No.	15	20	25	30	35	45	安裝孔數 M
L	100~131	100~139	100~141	—	—	—	2
	132~191	140~199	142~201	200~279	200~279	200~359	3
	192~251	200~259	202~261	280~343	280~343	360~464	4
	252~311	260~319	262~321	344~423	344~423	465~569	5
	312~371	320~379	322~381	424~503	424~503	570~674	6
	372~431	380~439	382~441	504~583	504~583	675~779	7
	432~491	440~499	442~501	584~663	584~663	780~884	8
	492~551	500~559	502~561	664~743	664~743	885~989	9
	552~611	560~619	562~621	744~823	744~823	990~1094	10
	612~671	620~679	622~681	824~903	824~903	1095~1199	11
	672~731	680~739	682~741	904~983	904~983	1200~1304	12
	732~791	740~799	742~801	984~1063	984~1063	1305~1409	13
	792~851	800~859	802~861	1064~1143	1064~1143	1410~1514	14
	852~911	860~919	862~921	1144~1223	1144~1223	1515~1619	15
	912~971	920~979	922~981	1224~1303	1224~1303	1620~1724	16
	972~1031	980~1039	982~1041	1304~1383	1304~1383	1725~1829	17
	1032~1091	1040~1099	1042~1101	1384~1463	1384~1463	1830~1934	18
	1092~1151	1100~1159	1102~1161	1464~1543	1464~1543	1935~2039	19
	1152~1211	1160~1219	1162~1221	1544~1623	1544~1623	2040~2144	20
	1212~1271	1220~1279	1222~1281	1624~1703	1624~1703	2145~2249	21
	1272~1331	1280~1339	1282~1341	1704~1783	1704~1783	2250~2354	22
	1332~1391	1340~1399	1342~1401	1784~1863	1784~1863	2355~2459	23
	1392~1451	1400~1459	1402~1461	1864~1943	1864~1943	2460~2564	24
	1452~1511	1460~1519	1462~1521	1944~2023	1944~2023	2565~2669	25
	1512~1571	1520~1579	1522~1581	2024~2103	2024~2103	2670~2774	26
	1572~1631	1580~1639	1582~1641	2104~2183	2104~2183	2775~2879	27
	1632~1691	1640~1699	1642~1701	2184~2263	2184~2263	2880~2984	28
	1692~1751	1700~1759	1702~1761	2264~2343	2264~2343	2985~3089	29
	1752~1811	1760~1819	1762~1821	2344~2423	2344~2423	3090~3194	30
	1812~1871	1820~1879	1822~1881	2424~2503	2424~2503	3195~3299	31
	1872~1931	1880~1939	1882~1941	2504~2583	2504~2583	3300~3404	32
	1932~1991	1940~1999	1942~2001	2584~2663	2584~2663	3405~3509	33
	1992~2051	2000~2059	2002~2061	2664~2743	2664~2743	3510~3614	34

No.	15	20	25	30	35	45	安裝孔數 M
L	2052~2111	2060~2119	2062~2121	2744~2823	2744~2823	3615~3719	35
	2112~2171	2120~2179	2122~2181	2824~2903	2824~2903	3720~3824	36
	2172~2231	2180~2239	2182~2241	2904~2983	2904~2983	3825~3929	37
	2232~2291	2240~2299	2242~2301	2984~3063	2984~3063	3930~3960	38
	2292~2351	2300~2359	2302~2361	3064~3143	3064~3143		39
	2352~2411	2360~2419	2362~2421	3144~3223	3144~3223		40
	2412~2471	2420~2479	2422~2481	3224~3303	3224~3303		41
	2472~2531	2480~2539	2482~2541	3304~3383	3304~3383		42
	2532~2591	2540~2599	2542~2601	3384~3463	3384~3463		43
	2592~2651	2600~2659	2602~2661	3464~3543	3464~3543		44
	2652~2711	2660~2719	2662~2721	3544~3623	3544~3623		45
	2712~2771	2720~2779	2722~2781	3624~3703	3624~3703		46
	2772~2831	2780~2839	2782~2841	3704~3783	3704~3783		47
	2832~2891	2840~2899	2842~2901	3784~3863	3784~3863		48
	2892~2951	2900~2959	2902~2961	3864~3943	3864~3943		49
	2952~3011	2960~3019	2962~3021	3944~3960	3944~3960		50
	3012~3071	3020~3079	3022~3081				51
	3072~3131	3080~3139	3082~3141				52
	3132~3191	3140~3199	3142~3201				53
	3192~3251	3200~3259	3202~3261				54
	3252~3311	3260~3319	3262~3321				55
	3312~3371	3320~3379	3322~3381				56
	3372~3431	3380~3439	3382~3441				57
	3432~3491	3440~3499	3442~3501				58
	3492~3551	3500~3559	3502~3561				59
	3552~3611	3560~3619	3562~3621				60
	3612~3671	3620~3679	3622~3681				61
	3672~3731	3680~3739	3682~3741				62
	3732~3791	3740~3799	3742~3801				63
	3792~3851	3800~3859	3802~3861				64
	3852~3911	3860~3919	3862~3921				65
	3912~3960	3920~3960	3922~3960				66
P	60		80		105		

型號生成方法 方法1 MISUMI官網搜尋 方法2 關鍵字 步驟1 MISUMI官網搜尋 步驟2 經濟型品牌選定