

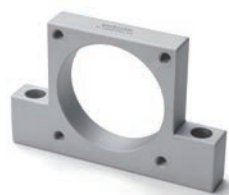
MISUMI 經濟型 馬達支撐座 適用於伺服馬達

代表型號：E-TSMP40-22

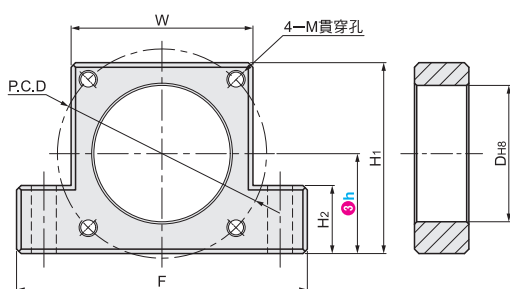
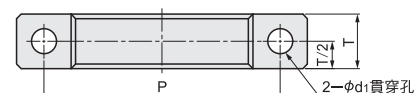
339 1個起訂
元/個

數量	折扣	出貨日
1~100	-	1日

☞若超過以上訂購數量，交期另外洽詢。實際出貨日與價格以「訂購」時報價單中的內容為準。



材質	表面處理
A6061	本色陽極氧化



型式 ①Type	②適用馬達 法蘭No.	適用馬達 品牌	適用馬達 功率	③軸高度h		④SET品*	DH8	P.C.D	W	M (粗螺牙)
				22	30					
E-TSMP	40	Panasonic	100W	22	±0.04	S SET (僅限購買SET品時)	30	45	40	M3
	40		200~400W	25	+0.05 0		50	70	60	M4
E-TSMA	40	安川 三菱 台達 匯川	100W	22	±0.04		30	46	40	M5
	40		200~400W	25	+0.05 0		50	70	60	M5
	60			30	+0.05 0					

☞S的SET品包含馬達支撐座、固定側螺桿支撐座，具體型號請至官網查詢。
☞SET的SET品包含馬達支撐座、固定側螺桿支撐座和支撐側螺桿支撐座，具體型號請至官網查詢。

Order 訂購範例

請依照選定步驟①~④選擇型式和數值後再行訂購。

型式 (①Type)	②適用馬達法蘭No.	③軸高度h	④SET品
E-TSMP40	40	22	S
E-TSMP40	40	22	SET
E-TSMP40	60	22	SET

③軸高度h	適用馬達 品牌	H1	H2	F	P	T	d1	建議MISUMI經濟型滾珠螺桿						
								8	10	12	15	20	25	
22	Panasonic	42	15	64	52	12	5.5	○	○	◎				
25		45	18	70		14	6.5		○	○	◎	○		
30		60	20	98		80	9			○	○	◎	○	
22	安川 三菱 台達 匯川	42	15	64	52	12	5.5	○	○	◎				
25		45	18	70		14	6.5		○	○	◎	○		
30		60	20	98		80	9			○	○	◎	○	

☞建議的MISUMI經濟型滾珠螺桿僅供參考，請根據實際情況選定。◎代表若同時使用該滾珠螺桿與對應的經濟型滾珠螺桿支撐座時，軸高度h將一致。具體型號請至官網查詢。

型號生成方法

方法1 MISUMI官網搜尋
Type **E-TSMP** 於網頁搜尋生成訂購型號

方法2 步驟1 MISUMI官網搜尋 步驟2 經濟型品牌選定
關鍵字 **馬達支撐座** MISUMI 經濟型 於網頁搜尋生成訂購型號

MISUMI 經濟型 馬達支撐座 適用於步進馬達

代表型號：E-TBMD42-22

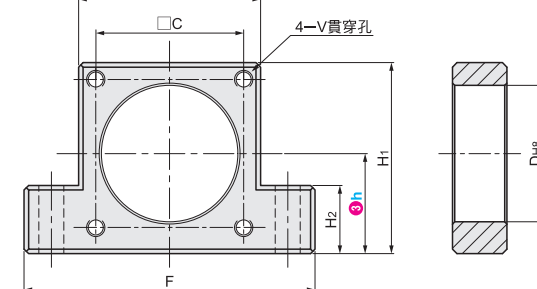
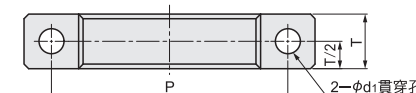
353 1個起訂
元/個

數量	折扣	出貨日
1~100	-	1日

☞若超過以上訂購數量，交期另外洽詢。實際出貨日與價格以「訂購」時報價單中的內容為準。



材質	表面處理
A6061	本色陽極氧化



型式 ①Type	②適用馬達 法蘭No.	適用馬達 品牌	適用馬達 功率	③軸高度h		④SET品*	DH8	C	W	V
				22	30					
E-TBMD	42	42系列	100W	22	±0.04	S SET (僅限購買SET品時)	22	31	42.5	φ3.6圓孔
	42		200~400W	25	+0.05 0		50	70	60	
E-TBMD	57	57系列	100W	22	±0.04		30	46	40	
	57		200~400W	25	+0.05 0		50	70	60	
	60			30	+0.05 0					

☞S的SET品包含馬達支撐座、固定側螺桿支撐座，具體型號請至官網查詢。
☞SET的SET品包含馬達支撐座、固定側螺桿支撐座和支撐側螺桿支撐座，具體型號請至官網查詢。

Order 訂購範例

請依照選定步驟①~④選擇型式和數值後再行訂購。

型式 (①Type)	②適用馬達法蘭No.	③軸高度h	④SET品
E-TBMD42	42	22	S
E-TBMD42	42	22	SET
E-TBMD42	57	22	SET

適用馬達 系列	H1	H2	F	P	T	d1	建議MISUMI經濟型滾珠螺桿						
							8	10	12	15	20	25	
42系列	44	19	66	52	12	5.5	○	○	◎				
57系列	60	25	98	80	14	8.5				○	◎	○	

☞建議的MISUMI經濟型滾珠螺桿僅供參考，請根據實際情況選定。◎代表若同時使用該滾珠螺桿與對應的經濟型滾珠螺桿支撐座時，軸高度h將一致。具體型號請至官網查詢。

型號生成方法

方法1 MISUMI官網搜尋
Type **E-TBMD** 於網頁搜尋生成訂購型號

方法2 步驟1 MISUMI官網搜尋 步驟2 經濟型品牌選定
關鍵字 **馬達支撐座** MISUMI 經濟型 於網頁搜尋生成訂購型號