

MISUMI 經濟型 精密滾珠螺桿 軸徑25 導程5/10/25 精度C5



代表型號：C-KBS2505-300

4,058 1支起訂 元/支 **↓17折** 最低為標準品

3,247 6支起 元/支 **↓8折** 大訂單再享

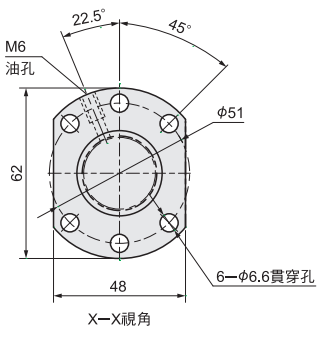
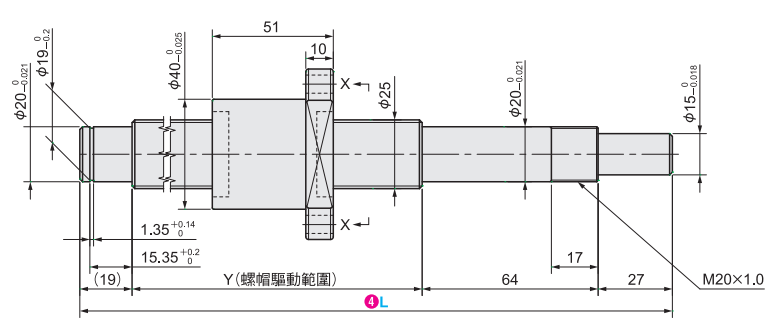
數量	折扣	出貨日
1~5	-	9日
6~14	8折	9日

●若超過以上訂購數量，交期另外洽詢。實際出貨日與價格以「訂購」時報價單中的內容為準。

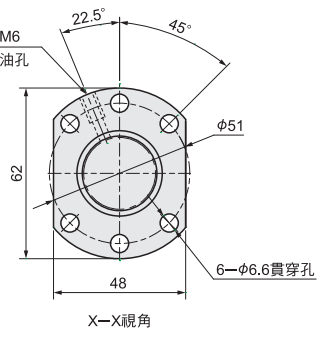
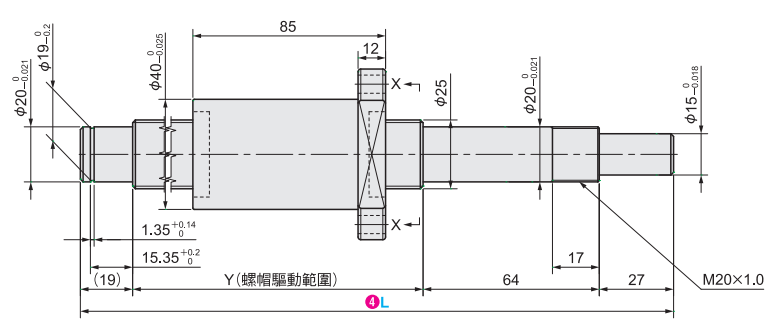


精度等級	螺桿徑	導程	螺桿軸			螺帽		
			材質	硬度	表面處理	材質	硬度	表面處理
C5	25	5·10·25	相當於S55C	高周波淬火 58~62HRC	-	相當於SCM420	浸碳淬火 58~62HRC	-

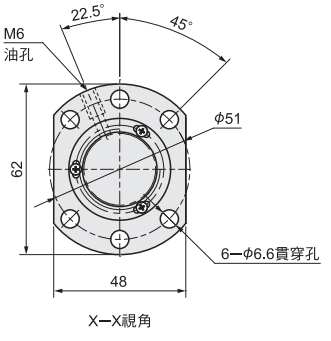
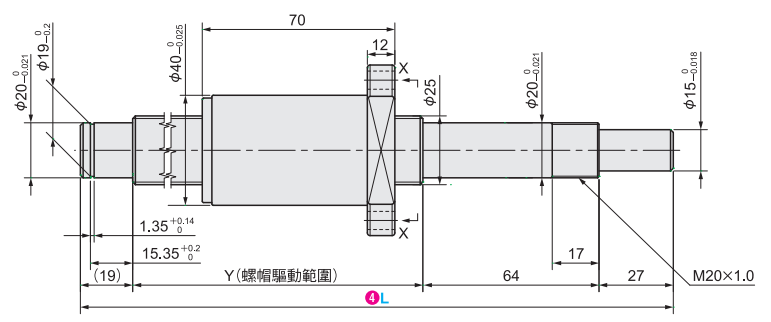
C-KBS2505



C-KBS2510



C-KBS2525



Type	螺桿軸外徑	導程	螺桿軸全長L (指定單位1mm)	Y	循環數	基本額定荷重		軸向間隙	螺牙方向	螺桿支撐座(另購)		
						C(動態) kN	C(靜態) kN			形狀	固定側型號	支撐側型號
C-KBS	25	05	300~1500	L-110	4圈	4.6	13.1	0.015以下	右	方型	C-TEK20	C-TEF20
		10				9.7	19.3			圓型	C-TFK20	C-TFF20
						25	6.5			15.9	低床型	E-TLK20
		方型									C-TEK20	C-TEF20
		圓型				C-TFK20	C-TFF20					
		低床型				E-TLK20	E-TLF20					

●Y的尺寸務必大於螺帽全長。 kgf=N×0.101972

Order 訂購範例

請依照選定步驟①~④選擇型式和數值後再行訂購。

型式(①Type·②螺桿軸外徑·③導程) - ④L

C-KBS2505 - 300

Alterations 追加加工

Order 訂購範例

型式(①Type·②螺桿軸外徑·③導程) - ④L - (FC·KC...etc.)

C-KBS2505 - 680 - KC10

Alterations	Code	Spec.
① 支撐側軸端無加工 標準 指定加工時	NC	支撐側的軸端不加工。 指定範例 NC
② 變更螺帽方向 (支撐側) (固定側) 標準 變更	RLC	變更螺帽方向。 指定範例 RLC
③ 支撐側軸端無扣環槽加工 標準 指定加工時	RNC	支撐側軸端無扣環槽加工。 指定範例 RNC
④ 支撐側加工變更 標準 指定加工時	GC	變更支撐側加工。 5≤G≤60 從Q=10、12、15和20選擇 G=指定單位1mm 指定範例 GC-Q10-G20
⑤ 支撐側軸端長度變更 標準 指定加工時	FC	變更支撐側軸端長度。 18≤FC≤60 FC=指定單位1mm 指定範例 FC20

- ①、③、④、⑤僅能擇其一。
- ⑦、⑧、⑨僅能擇其一。
- ⑩、⑪僅能擇其一。
- 同時指定②、③時，無論②中的U指定任何數值，均不加工外螺牙。
- 指定②或③時，可能無法使用建議的螺桿支撐座，請重新確認。
- 指定任何追加加工時，螺帽驅動範圍(Y尺寸)可能會變短，請務必確保螺帽可驅動範圍大於螺帽全長。

Alterations	Code	Spec.
⑥ 固定側扳手槽加工 18-0.25 37	SZC	於固定側軸端進行扳手槽加工。 指定範例 SZC ●螺帽轉至扳手槽處會導致滾珠脫落。 ●螺帽可能無法移動到不完全淬火範圍，選定時請注意。
⑦ 固定側軸端鍵槽加工 KC	KC	於固定側軸端進行鍵槽加工。 5≤KC≤26 和①同時指定時，5≤KC≤F-1 KC=指定單位1mm 指定範例 KC20
⑧ 固定側軸端鍵槽加工 K S	KLC	可指定固定側軸端鍵槽加工的位置。(鍵槽尺寸與KC相同。) 5≤K≤25 K+S≤26 和①同時指定時，5≤K≤43 K+S≤F-1 K、S=指定單位1mm 指定範例 KLC-K20-S3
⑨ 固定側軸端平面加工 SC 0.5	SC	於固定側軸端進行平面加工。 5≤SC≤26 和①同時指定時，5≤SC≤F-1 SC=指定單位1mm 指定範例 SC20
⑩ 固定側軸頭無加工 標準 變更	NF	不加工固定側軸頭。 指定範例 NF
⑪ 變更固定側軸頭尺寸 建議 F P	FP	變更固定側軸頭尺寸。 27≤F≤45 10≤P≤15 F、P=指定單位1mm 指定範例 FP-F45-P15
⑫ 變更固定側二段軸頭尺寸 建議 U E	EU	變更固定側二段軸頭尺寸。 16≤E≤80 13≤U≤E-3 E、U=指定單位1mm 指定範例 EU-E80-U30
⑬ 固定側二段軸頭無外螺牙 標準 變更	NU	固定側二段軸頭無外螺牙。 指定範例 NU

型號生成方法

方法1 MISUMI官網搜尋
Type **C-KBS** 於網頁搜尋生成訂購型號

方法2 關鍵字 **精密 軸徑25** 於網頁搜尋生成訂購型號

步驟1 MISUMI官網搜尋 步驟2 經濟型品牌選定

MISUMI 經濟型

型號生成方法

方法1 MISUMI官網搜尋
Type **C-KBS** 於網頁搜尋生成訂購型號

方法2 關鍵字 **精密 軸徑25** 於網頁搜尋生成訂購型號

步驟1 MISUMI官網搜尋 步驟2 經濟型品牌選定

MISUMI 經濟型