

MISUMI 經濟型 精密滾珠螺桿 軸徑12 導程4/10 精度C5

代表型號：C-KBS1204-150

2,964 1支起訂 元/支 最低為標準品 ↓ 23折

2,372 6支起 元/支 大訂單再享 ↓ 8折

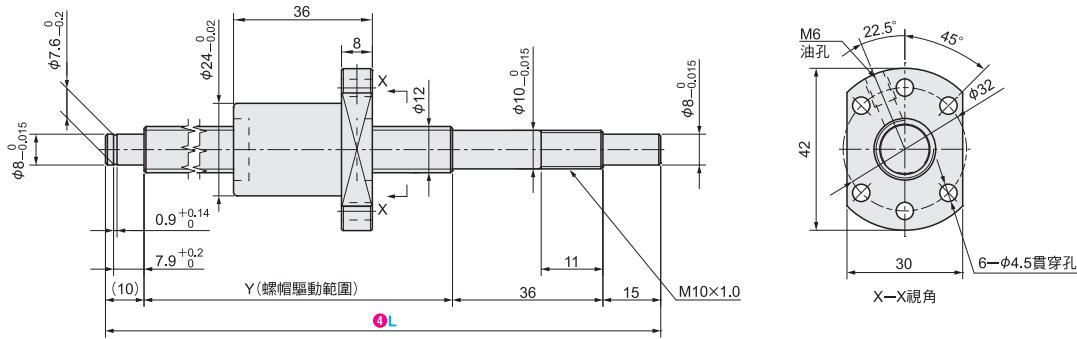
數量	折扣	出貨日
1~5	-	9日
6~14	8折	9日

若超過以上訂購數量，交期另外洽詢。實際出貨日與價格以「訂購」時報價單中的內容為準。

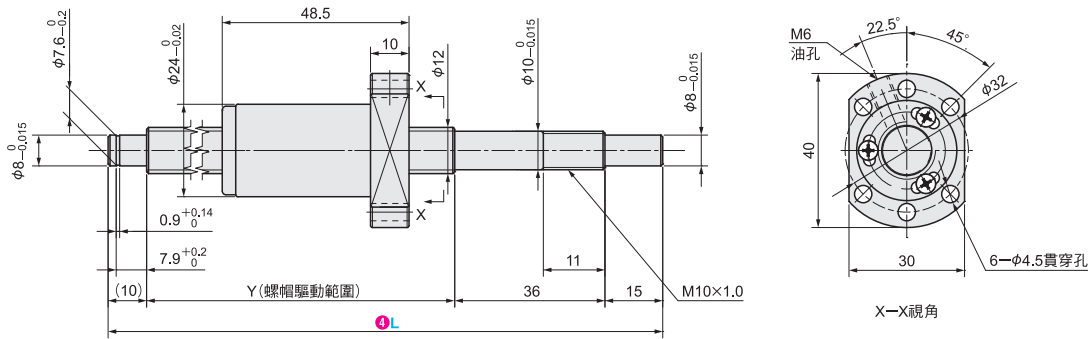


精密等級	螺桿徑	導程	螺桿軸			螺帽		
			材質	硬度	表面處理	材質	硬度	表面處理
C5	12	4·10	相當於S55C	高周波淬火 58~62HRC	-	相當於SCM420	浸碳淬火 58~62HRC	-

C-KBS1204



C-KBS1210



型式			螺桿軸全長L (指定單位1mm)	Y	循環數	基本額定荷重		軸向間隙	螺牙方向	螺桿支撐座(另購)		
1 Type	2 螺桿軸外徑	3 導程				C (動態) kN	C (靜態) kN			形狀	固定側型號	支撐側型號
C-KBS	12	04	150~500	L-61	3圈	1.8	4.1	0.008 以下	右	方型	C-TEK10	C-TEF10
		圓型								C-TFK10	C-TFF10	
	方型	E-TLK10S			E-TLF10							
	圓型	C-TFK10			C-TFF10							
	10	04		2.8圈	2	3.5			方型	C-TEK10	C-TEF10	
			圓型				C-TFK10	C-TFF10				
		04								方型	E-TLK10S	E-TLF10

Y的尺寸務必大於螺帽全長。

kgf=N×0.101972

Order 訂購範例 請依照選定步驟①~④選擇型式和數值後再行訂購。
 型式(1 Type · 2 螺桿軸外徑 · 3 導程) - (4 L)
 C-KBS1204 - 150

型號生成方法 方法1 MISUMI官網搜尋 方法2 步驟1 MISUMI官網搜尋 步驟2 經濟型品牌選定

Type C-KBS 關鍵字 精密軸徑12

MISUMI 經濟型

Alterations 追加加工 Order 訂購範例 型式(1 Type · 2 螺桿軸外徑 · 3 導程) - (4 L) (FC · KC...etc.)
 C-KBS1204 - 270 - SC7

■支撐側

Alterations	Code	Spec.
① 支撐側軸端無加工 標準 指定加工時	NC	支撐側的軸端不加工。 指定範例 NC
② 變更螺帽方向 (支撐側) (固定側) 標準 變更	RLC	變更螺帽方向。 指定範例 RLC
③ 支撐側軸端無扣環槽加工 標準 指定加工時	RNC	支撐側軸端無扣環槽加工。 指定範例 RNC
④ 支撐側加工變更 標準 指定加工時	GC	變更支撐側加工。 5 ≤ G ≤ 24 從 Q = 6 · 8 選擇 G = 指定單位 1mm 指定範例 GC-Q8-G20
⑤ 支撐側軸端長度變更 標準 指定加工時	FC	變更支撐側軸端長度。 10 ≤ FC ≤ 20 FC = 指定單位 1mm 指定範例 FC20

- ①、③、④、⑤ 僅能擇其一。
- ⑦、⑧、⑨ 僅能擇其一。
- 不可同時指定⑩、⑪。
- 同時指定⑫、⑬時，無論⑫中的U指定任何數值，均不加工外螺牙。
- 指定⑫或⑬時，可能無法使用建議的螺桿支撐座，請重新確認。
- 指定任何追加加工時，螺帽驅動範圍(Y尺寸)可能會變短，請務必確保螺帽可驅動範圍大於螺帽全長。

■固定側

Alterations	Code	Spec.
⑥ 固定側扳手槽加工 	SZC	於固定側軸端進行扳手槽加工。 指定範例 SZC 螺帽轉至扳手槽處會導致滾珠脫落。 螺帽可能無法移動到不完全淬火範圍，選定時請注意。
⑦ 固定側軸端鍵槽加工 	KC	於固定側軸端進行鍵槽加工。 3 ≤ KC ≤ 14 和⑩同時指定時，3 ≤ KC ≤ F-1 P=5不適用 KC=指定單位1mm 指定範例 KC10
⑧ 固定側軸端鍵槽加工 	KLC	可指定固定側軸端鍵槽加工的位置。(鍵槽尺寸與KC相同。) 3 ≤ K ≤ 13 K+S ≤ 14 和⑩同時指定時，3 ≤ K ≤ 22 K+S ≤ F-1 P=5不適用 K、S=指定單位1mm 指定範例 KLC-K5-S2
⑨ 固定側軸端平面加工 	SC	於固定側軸端進行平面加工。 5 ≤ SC ≤ 14 和⑩同時指定時，5 ≤ SC ≤ F-1 SC=指定單位1mm 指定範例 SC7
⑩ 固定側軸端無加工 標準 變更	NF	不加工固定側軸端。 指定範例 NF
⑪ 變更固定側軸端尺寸 建議	FP	變更固定側軸端尺寸。 15 ≤ F ≤ 24 5 ≤ P ≤ 8 F、P=指定單位1mm 指定範例 FP-F24-P8
⑫ 變更固定側二段軸端尺寸 建議	EU	變更固定側二段軸端尺寸。 11 ≤ E ≤ 40 8 ≤ U ≤ E-3 E、U=指定單位1mm 指定範例 EU-E40-U20
⑬ 固定側二段軸端無外螺牙 標準 變更	NU	固定側二段軸端無外螺牙。 指定範例 NU