

**NEW**

新商品

BALL BEARING UNITS -PILLOW SHAPED NARROW TYPE-

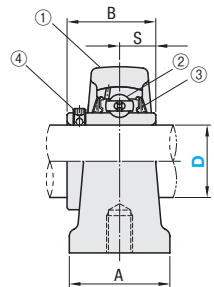
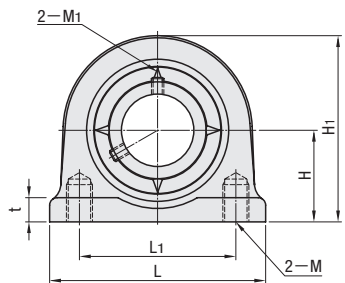
連座滾珠軸承

— 鑄造枕型窄幅型 —

■特長：相較於其他鑄造枕型產品，寬度更窄，最適合節省空間。

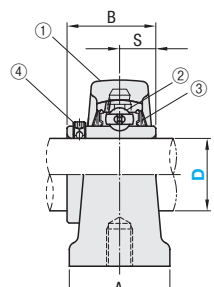
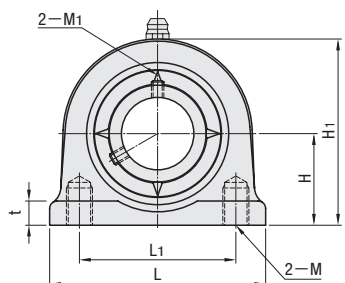
**PDRUPN** (鑄造枕型窄幅型)

無給油式



**PDRUP**

給油式



精度：JIS B 1558  
JIS B 1514  
JIS B 1559

軸承箱的球狀軸承座直徑精度：H7 (餘隙配合)

使用溫度：-15~+100°C

給油式附有油嘴。

油嘴公稱直徑：1/4-28UNF (美制規格)

構成零件	材質
①固定座	M FC200
②軸承軌道輪	M SUJ2
③橡膠密封	M 合成橡膠
④止迴螺絲	M SCM435

型式 Type	D	JIS公稱	H	L	L1	A	M	t	H1	B	S	基本額定荷重 (kN)		M1	重量 (g) (參考)
												Cr (動態)	Cor (靜態)		
(無給油式) PDRUPN	12	UC201D1	30.2	76	52	38	M10×1.5	13	62	31	12.7	12.8	6.7	M5×0.8	600
	15	UC202D1													
	17	UC203D1													
(給油式) PDRUP	20	UC204D1	36.5	84	56	48	M14×2	15	72	34.1	14.3	14.0	7.85	700	
	25	UC205D1													
	30	UC206D1	42.9	94	66	20	100	49.2	19	29.1	17.8	M8×1.0	1800		
	35	UC207D1													
	40	UC208D1	49.2	116	84	25	108	51.6	19	32.5	20.4	M8×1.0	2100		
	45	UC209D1													
	50	UC210D1	57.2	130	94	60	M16×2	116	51.6	19	35.0	23.2	M8×1.0	2600	

kgf=N×0.101972

Order 訂購範例

型式

PDRUPN12  
PDRUP20

Delivery 出貨日

3 日出貨

數量區分	標準訂購	特殊訂購
數量	少量	大量
出貨日	1~50	51~
	一般	交期另估

超過表中最大數量時交期另估。

**NEW**

新商品

BALL BEARING UNITS -PILLOW SHAPED THICK TYPE-

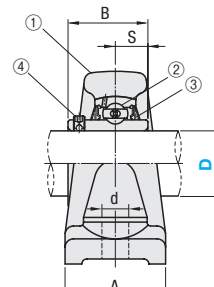
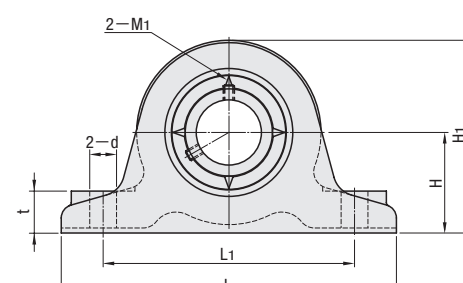
連座滾珠軸承

— 鑄造枕型厚壁型 —

■特長：相較於其他鑄造枕型產品，軸承箱壁較厚，最適合需要高基本額定荷重的用途。

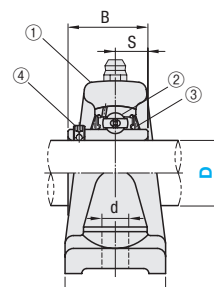
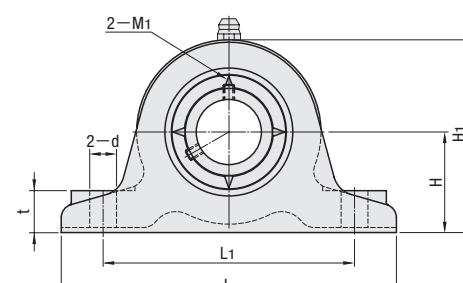
**PDRIPN** (鑄造枕型厚壁型)

無給油式



**PDRIP**

給油式



精度：JIS B 1558  
JIS B 1514  
JIS B 1559

軸承箱的球狀軸承座直徑精度：H7 (餘隙配合)

使用溫度：-15~+100°C

給油式附有油嘴。

油嘴公稱直徑：1/4-28UNF (美制規格)

構成零件	材質
①固定座	M FC200
②軸承軌道輪	M SUJ2
③橡膠密封	M 合成橡膠
④止迴螺絲	M SCM435

型式 Type	D	JIS公稱	H	L	L1	A	d	t	H1	B	S	基本額定荷重 (kN)		M1	重量 (g) (參考)
												Cr (動態)	Cor (靜態)		
(無給油式) PDRIPN	40	UC208D1	60	200	150	60	19	25	115	49.2	19	29.1	17.8	M8×1.0	3500
	45	UC209D1													
	50	UC210D1													
(給油式) PDRIP	55	UC211D1	80	230	180	70	22	30	148	55.6	22.2	43.5	29.2	M10×1.25	5200
	60	UC212D1													
	65	UC213D1	90	280	220	172	65.1	25.4	155	65.1	25.4	52.5	36.0	6600	

PDRIP (給油式) 無D50規格。

kgf=N×0.101972

Order 訂購範例

型式

PDRIPN45  
PDRIP50

Delivery 出貨日

3 日出貨

數量區分	標準訂購	特殊訂購
數量	少量	大量
出貨日	1~50	51~
	一般	交期另估

超過表中最大數量時交期另估。

13 軸承固定座